

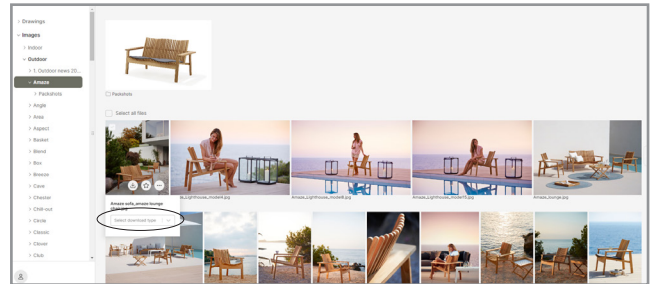
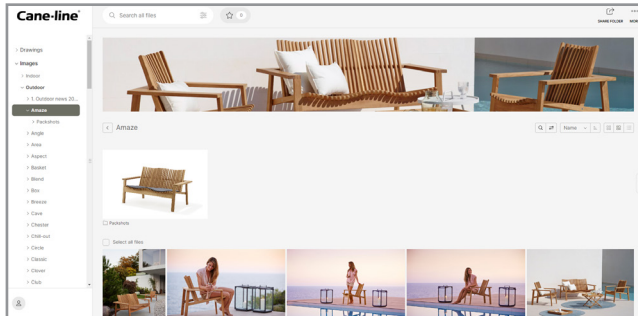
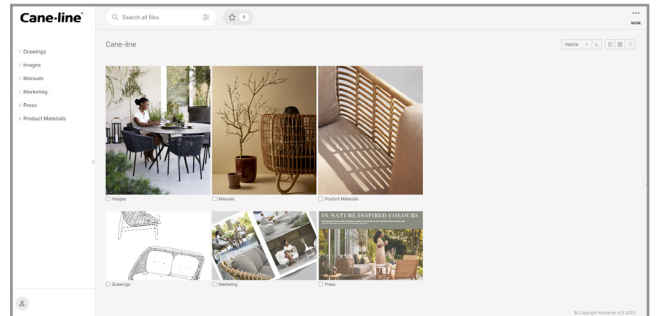
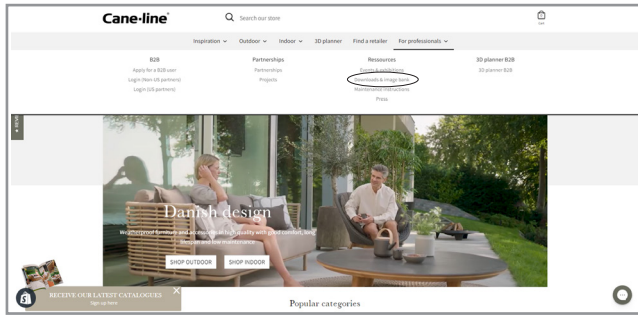
# TECHNICAL SHEET

## FRAME



**Cane-line®**

# Download portal



Når du besøger vores hjemmeside, vil du finde en knap der hedder "Downloads". Når du trykker på denne, vil du få adgang til vores download center. Her finder de alle relevante filer, så som højt opløste billeder og 3D filer. Besøg siden: [www.cane-line.com/downloads](http://www.cane-line.com/downloads).

When you visit our website you will find a button called "Downloads". If you press that button you will access our downloadcenter. Here you can access all relevant files, such as high resolution images and 3D files. Visit the site: [www.cane-line.com/downloads](http://www.cane-line.com/downloads).

Wenn Sie unsere Website besuchen, finden Sie eine Schaltfläche namens "Downloads". Wenn Sie diese Taste drücken, gelangen Sie in unser Downloadcenter. Hier können Sie alle relevanten Dateien, wie hochauflösende Bilder und 3D-Dateien, abrufen. Besuche die Seite: [www.cane-line.com/downloads](http://www.cane-line.com/downloads).

# Inspiration



# 5789 Frame, shelving system, low

Design by Cane-line design team



TAL Teak/Lava grey

## Beskrivelse/Description/Beschreibung

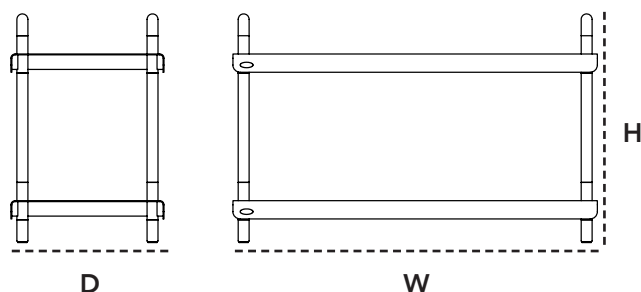
Frame er et fleksibelt reolsystem, som kan modificeres, udvides og ombygges til at matche og rumme dine opbevaringsbehov til enhver tid. Systemet indeholder individuelle elementer, som kan samles og kombineres alt efter ønske. Alle Frame base elementerne kan kombineres, og det brede sortiment af tilbehør/komponenter gør, at reolen let kan udvides både i højden og bredden. Frame er udviklet til brug både inden- og udendørs – og kan stå udendørs hele året rundt på grund af dets vejrbestandige materiale og opbygning. Frame er designet af Cane-line design team. Frame er fremstillet i vejrbestandig pulverlakeret aluminium. Frame reolen fås i antracit grå og hvid med fødder og rumdelere i WWF-certificeret teaktræ.

Frame is a flexible shelving system, which can be modified, extended and rebuilt to match and reflect your storage needs at any time. The system consists of individual elements, which can be assembled and combined according to your personal requirements. The Frame base units can all be combined and the wide range of accessory component allows for easy extension in every direction. Frame is developed to be used both indoors and outdoors – and can be left outdoors all year round thanks to its weather-resistant materials and construction. Frame is designed by the Cane-line design team.

Frame ist ein flexibles Regalsystem, das sich jederzeit verändern, erweitern und neu aufbauen lässt, um individuellen Bedürfnissen gerecht zu werden. Das System besteht aus Einzelementen, die sich nach Belieben zusammenbauen und kombinieren lassen. Die Grundelemente von Frame sind alle kombinierbar, und ein breites Sortiment von Zubehörteilen ermöglicht einfaches Erweitern in jede Richtung. Frame wurde für sowohl den Innen- als auch Außengebrauch konzipiert – und kann somit ganzjährig im Freien bleiben, was den wasserbeständigen Materialien und seiner Bauweise zu verdanken ist. Frame wurde vom Cane-line Designteam entworfen. Frame ist aus witterungsbeständigem, pulverbeschichtetem Aluminium gefertigt. Die Frame Regalböden sind in Anthrazitgrau und Weiß erhältlich, mit Füßen und Trennelementen aus WWF-zertifiziertem Teak.

## Dimensioner/Dimensions/Dimensionen

|     |        |          |
|-----|--------|----------|
| W   | 100cm  | 39.4"    |
| D   | 42cm   | 16.6"    |
| H   | 64cm   | 25.2"    |
| Wgt | 6,66kg | 14.68lbs |



# 5790 Frame, shelving system, high

Design by Cane-line design team



TAL Teak/Lava grey



TAW Teak/White

## Beskrivelse/Description/Beschreibung

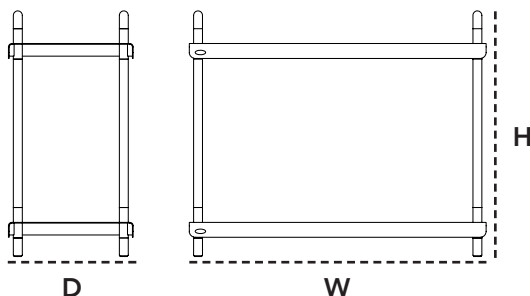
Frame er et fleksibelt reolsystem, som kan modificeres, udvides og ombygges til at matche og rumme dine opbevaringsbehov til enhver tid. Systemet indeholder individuelle elementer, som kan samles og kombineres alt efter ønske. Alle Frame base elementerne kan kombineres, og det brede sortiment af tilbehør/komponenter gør, at reolen let kan udvides både i højden og bredden. Frame er udviklet til brug både inden- og udendørs – og kan stå udendørs hele året rundt på grund af dets vejrbestandige materiale og opbygning. Frame er designet af Cane-line design team. Frame er fremstillet i vejrbestandigt pulverlakeret aluminium. Frame reolen fås i antracit grå og hvid med fødder og rumdelere i WWF-certificeret teaktræ.

Frame is a flexible shelving system, which can be modified, extended and rebuilt to match and reflect your storage needs at any time. The system consists of individual elements, which can be assembled and combined according to your personal requirements. The Frame base units can all be combined and the wide range of accessory component allows for easy extension in every direction. Frame is developed to be used both indoors and outdoors – and can be left outdoors all year round thanks to its weather-resistant materials and construction. Frame is designed by the Cane-line design team.

Der Rahmen der Box besteht aus einem flexiblen Regalsystem, das Sie nach Belieben erweitern und ändern können, um den Aufbewahrungskasten ganz und gar Ihren Bedürfnissen anzupassen. Das Regalsystem besteht also aus einzelnen Elementen, die verschieden kombiniert und zusammengebaut werden können. Der Basisrahmen kann zudem mit weiterem Zubehör kombiniert werden, um den Kasten in alle Richtungen auszuweiten. Der Rahmen ist aus pulverbeschichtetem Aluminium hergestellt, das sehr witterungsbeständig ist und Ihnen damit ermöglicht, den Rahmen das ganze Jahr über im Freien stehen zu lassen. Er ist in grau und weiß erhältlich. Die Zwischenplatten sind aus WWF-zertifiziertem Teak Holz.

## Dimensioner/Dimensions/Dimensionen

|     |       |          |
|-----|-------|----------|
| W   | 100cm | 39.4"    |
| D   | 42cm  | 16.6"    |
| H   | 84cm  | 33.1"    |
| Wgt | 6,9kg | 15.21lbs |



# 5799 Frame, shelving system, complete

Design by Cane-line design team



TAL Teak/Lava grey



TAW Teak/White

## Beskrivelse/Description/Beschreibung

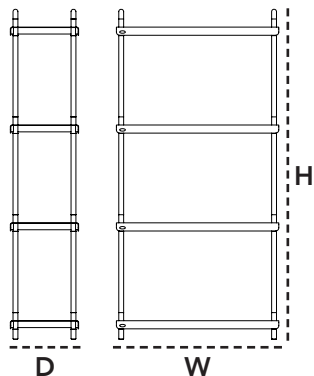
Frame er et fleksibelt reolsystem, som kan modificeres, udvides og ombygges til at matche og rumme dine opbevaringsbehov til enhver tid. Systemet indeholder individuelle elementer, som kan samles og kombineres alt efter ønske. Alle Frame base elementerne kan kombineres, og det brede sortiment af tilbehør/komponenter gør, at reolen let kan udvides både i højden og bredden. Frame er udviklet til brug både inden- og udendørs – og kan stå udendørs hele året rundt på grund af dets vejrbestandige materiale og opbygning. Frame er designet af Cane-line design team. Frame er fremstillet i vejrbestandig pulverlakeret aluminium. Frame reolen fås i antracit grå og hvid med fødder og rumdelere i WWF-certificeret teaktræ.

Frame is a flexible shelving system, which can be modified, extended and rebuilt to match and reflect your storage needs at any time. The system consists of individual elements, which can be assembled and combined according to your personal requirements. The Frame base units can all be combined and the wide range of accessory component allows for easy extension in every direction. Frame is developed to be used both indoors and outdoors – and can be left outdoors all year round thanks to its weather-resistant materials and construction. Frame is designed by the Cane-line design team.

Frame ist ein flexibles Regalsystem, das sich jederzeit verändern, erweitern und neu aufbauen lässt, um individuellen Bedürfnissen gerecht zu werden. Das System besteht aus Einzelelementen, die sich nach Belieben zusammenbauen und kombinieren lassen. Die Grundelemente von Frame sind alle kombinierbar, und ein breites Sortiment von Zubehörteilen ermöglicht einfaches Erweitern in jede Richtung. Frame wurde für sowohl den Innen- als auch Außengebrauch konzipiert – und kann somit ganzjährig im Freien bleiben, was den wasserbeständigen Materialien und seiner Bauweise zu verdanken ist. Frame wurde vom Cane-line Designteam entworfen. Frame ist aus witterungsbeständigem, pulverbeschichtetem Aluminium gefertigt. Die Frame Regalböden sind in Anthrazitgrau und Weiß erhältlich, mit Füßen und Trennelementen aus WWF-zertifiziertem Teak.

## Dimensioner/Dimensions/Dimensionen

|     |        |          |
|-----|--------|----------|
| W   | 100cm  | 39.4"    |
| D   | 42cm   | 16.6"    |
| H   | 204cm  | 80.4"    |
| Wgt | 14,3kg | 31.53lbs |



# 5170 Frame, trolley

Design by Cane-line design team



TAL Teak/Lava grey

## Beskrivelse/Description/Beschreibung

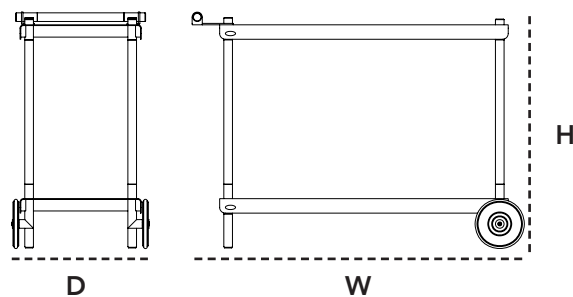
Frame serveringsvogn er udviklet til brug både indendørs og udendørs – og kan stå udendørs hele året rundt, på grund af dets vejrbestandige materiale og opbygning. Frame er designet af Cane-line design team. Frame er fremstillet i vejrbestandig pulverlakeret aluminium.

Frame delivery trolley is designed for use indoors and outdoors - and can be outdoors all year long, due to its weather-resistant material and structure. Frame is designed by Cane-line design team. Frame is made of weatherproof powder coated aluminium.

Der Rahmenwagen ist für den Einsatz im Innen- und Außenbereich konzipiert - aufgrund seines wetterfesten Materials und seiner Struktur das ganze Jahr über im Freien. Der Rahmen wurde vom Cane-line Design team entworfen. Der Rahmen besteht aus wetterfestem, pulverbeschichtetem Aluminium.

## Dimensioner/Dimensions/Dimensionen

|     |       |          |
|-----|-------|----------|
| W   | 115cm | 45.3"    |
| D   | 48cm  | 18.9"    |
| H   | 82cm  | 32.3"    |
| Wgt | 7,9kg | 17.42lbs |



# Cane-line Teak

## Vedligeholdelsesvejledning/Maintenance/Pflegehinweise



### Materiale

Cane-line teak er produceret af certificeret træ af WWF-GFTN, som indestår for ansvarlig og bæredygtig skovdrift. Teak er en hård træsort, som bl.a. grundet dets høje olieindhold, er særdeles velegnet til udendørs brug. Bordpladen og møbler i teak leveres ubehandlet. Lader man møblet/bordpladen stå ubehandlet, vil teaktræet med tiden patinere og få en lys, grå farve. Ønskes den varme, gyldne teaktræsfarve bibeholdt, anbefales det løbende at behandle bordpladen/møblet med en egnet teakolie.

Bemærk, at teaktræ er et naturprodukt, og derfor fortsat arbejder. Det kan betyde små revner pga. udtørring eller at teakstave, i mindre grad, kan vride/slå sig. Teak kan udskille naturlig olie, primært i starten. Hav derfor ikke stole med polster eller hynder stående under eksempelvis et bord i starten.

### Vedligeholdelse

Hvis den gyldne teakfarve ønskes bibeholdt, skal oliebehandlingen ske før brug og derefter regelmæssigt. Behovet for oliering afhænger af vind og vejr, samt hvorvidt bordet står under eksempelvis overdækket tag. Som tommelfingerregel anbefales det at rense og oliere pladen mindst et par gange årligt.

Får teakpladen en sølvgrå eller sort overflade kan en egnet teakrens anvendes.

Efter endt behandling med teakrens samt grundig vask med vand skal bordet tørre. Når bordet er helt tørt, er det klar til en oliering. Har pladen/møblet stået længe og patineret, kan en evt. afslibning før rens være nødvendig.

Daglig rengøring klæres med fugtig klud, vand og opvaskemiddel. Alternativt kan en opløsning af sæbespåner anvendes, som har en mættende effekt, så pletter ikke så nemt sætter sig fast. Man kan også bruge en klud opvredet i lunkent vand eller en blød svamp til rengøring.

### Opbevaring

Vi kan anbefale flere forskellige opbevaringsmuligheder i efterårs- og vintermånederne, som alle er med til at beskytte møblerne og lette forårsrengøringen.

- Den optimale opbevaringsløsning er en overdækket terrasse eller en carport, hvor møblet bliver skærmet imod vind og vejr.
- Alternativt lader man møblet stå udenfor, men dækket med et møbelcover. Vær opmærksom på, at der under længere tids tildækning kan opstå kondensvand, der kan danne mug og lign. Det er derfor vigtigt at løfte coveret fra møblet, således at luft kan cirkulere og fjerne kondensen.

### Material

Cane-line teak furniture is made from WWF-GFTN certified wood, which is your guarantee, that the wood has been sourced from responsibly and sustainably managed forests. Teak is a hardwood, which is ideal for outdoor use due to its high oil content.

Our teak furniture is delivered untreated. If the furniture remains untreated, the teakwood will patina over time and turn a pale grey colour. If you wish to retain the original golden colour, we recommend treating teak furniture with a recommended teak sealant.

Please note, that teakwood is a natural product and therefore continues to change. This means, that small cracks can develop due to drying and that slats can warp slightly.

At the beginning of the product life cycle, teak can separate natural oil. Thus, we recommend not to place a chair with a cushion under for example a table.

### Maintenance & cleaning

If you wish to retain the golden colour, the furniture must be treated with teak sealant before use and on a regular basis. How often treatment is needed depends on the climate and whether the furniture is placed in a sheltered position, for example under a roof. As a general rule, teak table tops should be cleaned and treated at least a couple of times a year.

If your teak furniture becomes silvery-grey or black on the surface, it can be cleaned with a recommended teak cleaner. After cleaning and rinsing thoroughly with water, allow the furniture to dry. When the furniture is completely dry, it is ready to be treated with teak sealant. If the furniture has been exposed to the elements over an extended period of time and developed patina, it may be necessary to sand it down before cleaning and treating it.

Clean daily with a moist cloth, water and washing-up liquid. Alternatively, use a soap flake solution to saturate the wood so that the furniture does not get stain as easily. You can also use a lukewarm cloth or a soft sponge for cleaning of your teak furniture.

### Storing

There are several ways to properly store your furniture in autumn and winter months for maximum protection and to make spring cleaning easier.

- It is best to store your furniture on a covered terrace, patio or carport, where it is protected from the elements.
- Alternatively, it can be left outside under a furniture cover. Please note, however, that condensation can form under the furniture cover, which can cause mould and mildew. Therefore, make sure to lift the cover away from the furniture to ensure proper air circulation and minimise condensation.

### Material

Cane-line Teak wird aus WWF-GFTN-zertifiziertem Holz gefertigt, das nachweislich aus verantwortungsvoller und nachhaltiger Forstwirtschaft stammt.

Teak ist eine harte Holzsorte, die sich u. a. aufgrund ihres hohen Ölgehalts besonders für den Außengebrauch eignet. Tischplatten und Möbel aus Teak werden unbehandelt geliefert.

Lässt man die Möbel/die Tischplatte unbehandelt stehen, bildet sich mit der Zeit auf dem Holz eine hellgraue Patina. Soll der warme, goldene Teakholzton erhalten bleiben, empfiehlt es sich, das Holz regelmäßig mit einem geeigneten Teaköl zu behandeln.

Beachten Sie bitte, dass Teakholz ein Naturprodukt ist und daher weiter arbeitet. Dies kann zu kleinen Rissen führen, da das Holz austrocknet, außerdem können die Teakstäbe sich geringfügig verdrehen/anstoßen. Teak Produkte können zu Beginn ihres Lebenszyklus Naturelle Öle trennen. Deshalb empfehlen wir Ihnen am Anfang keine Stühle mit Kissen unter zum Beispiel einen Tisch zu platzieren.

### Instandhaltung

Soll die goldene Teakfarbe erhalten bleiben, sollten Sie die Ölbehandlung vor Ingebrauchnahme und später regelmäßig durchführen. Wie oft geölt werden muss, hängt von den Wetterbedingungen ab und davon, inwieweit der Tisch beispielsweise abgedeckt steht. Als Faustregel wird empfohlen, das Holz mindestens ein- bis zweimal im Jahr zu reinigen und zu ölen.

Wird die Oberfläche silbergrau oder schwarz, kann ein geeignetes Teakreinigungsmittel verwendet werden. Nach der Behandlung mit Teakreiniger und gründlichem Abwaschen mit Wasser muss das Holz trocknen. Erst wenn es vollkommen trocken ist, kann es eingeölt werden. Hat die Platte/die Möbel lange im Freien gestanden und bereits Patina angesetzt, ist vor der Reinigung eventuell ein Abschleifen notwendig.

Sie können auch ein lauwarmes Tuch oder einen weichen Schwamm zur Reinigung Ihrer Teakholzmöbel verwenden.

Für die tägliche Reinigung eignen sich ein feuchtes Tuch und Wasser unter Zusatz von Spülmittel. Alternativ kann eine Lauge aus Seifenflocken verwendet werden, die eine sättigende Wirkung hat, sodass Flecken sich dadurch schwerer festsetzen.

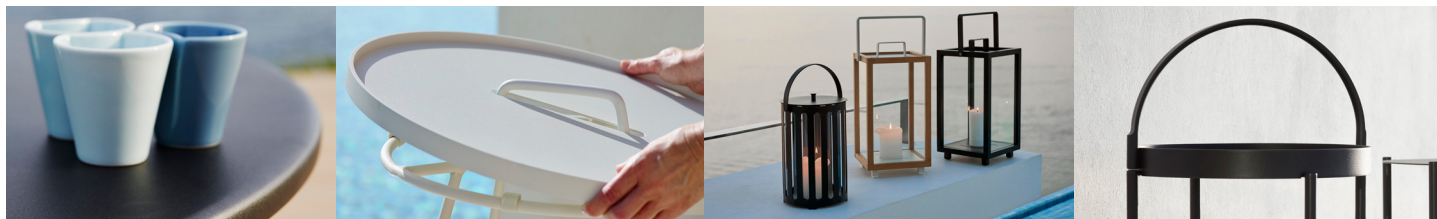
### Aufbewahrung

Für die Aufbewahrung in den Herbst- und Wintermonaten können wir mehrere Möglichkeiten empfehlen, die alle zum Schutz der Möbel beitragen und die Reinigung im Frühjahr erleichtern.

- Die optimale Aufbewahrungslösung ist eine überdachte Terrasse oder ein Carport, wo die Möbel vor Wind und Wetter geschützt sind.
- Alternativ kann man die Möbel mit einer Schutzhülle versehen auch im Freien stehen lassen. Dabei ist zu beachten, dass sich unter der Abdeckung Kondenswasser bilden kann, was wiederum Schimmelbildung zur Folge haben kann. Deshalb ist es wichtig, dass die Abdeckung nicht direkt auf den Möbeln liegt, damit die Luft zirkulieren und das Kondenswasser verdunsten kann.

# Cane-line Aluminium

## Vedligeholdelsesvejledning/Maintenance/Pflegehinweise



### Materiale

Cane-line tilbyder en lang række møbler i aluminium, som er pulverlakerede. Pulverlakeringen giver et beskyttende lag, som er tonet i flere forskellige farver. Aluminiumsmøbler er særdeles velegnede til udendørs- såvel som indendørs brug.

### Vedligeholdelse

Møblerne kræver som udgangspunkt minimal vedligeholdelse.

Opbevares møblerne ved kystnære områder, skal møblerne vaskes/rengøres i vand og sæbe hyppigere end ellers. Vær opmærksom på ikke at udsætte møblet for hårdhændet behandling i form af slag eller stød, da det kan

beskadige pulverlakeringen. Det kan i værste fald bevirke, at fugt trænger ind til aluminiummet, og lakeringen kan tage skade. Vaser, glas og lignende kan sætte mærker i overfladen, hvis der er fugt under. Sørg for at holde overfladen ren og tør, hvis der stilles ting på i længere tid.

### Opbevaring

Møblet tåler at stå ude året rundt, men det anbefales at dække det til med et møbelcover i vinterperioden eller i perioder, hvor det ikke anvendes. Vær opmærksom på, at der under længere tids tildækning kan opstå kondensvand, der kan danne mug og lign. Det er derfor vigtigt at løfte coveret fra bordet, således at luft kan cirkulere og fjerne kondensen.

Hvis man har mulighed for det, vil det være optimalt at stille møblet indendørs i vinterperioden for at skåne det mod vand, sne og kulde.

### Material

Cane-line offers a wide range of furniture in powder-coated aluminium. Powder coating serves as a protective layer that is tinted in a variety of colours. Aluminium furniture is ideal for use outdoors as well as indoors.

### Maintenance & cleaning

Aluminium furniture generally requires a minimum of maintenance.

If the furniture is stored near the coast, it will need to be cleaned more frequently using fresh water and soap.

Don't be too rough on your furniture to avoid causing dents, as this can damage the powder coating. At worst, moisture can reach the aluminium and damage the finish.

Vases, glass and similar items can lead to marks on the surface, if there is moisture under the item for more days. Make sure to keep the surface clean and dry, if things / items are put on the table for several days.

### Storing

Your furniture can stay outdoors all year round, but it is best to store it under a furniture cover during winter months or during periods when the furniture is not in use. Please note, however, that condensation can form under the furniture cover, which can cause mould and mildew. Therefore, make sure to lift the cover away from the furniture to ensure proper air circulation and minimise condensation.

If possible, it is best to store your furniture indoors during winter months to protect it from the elements.

### Material

Cane-line hat eine breite Auswahl an Möbeln aus pulverlackiertem Aluminium im Sortiment. Die Pulverlackierung bildet eine Schutzschicht und ist in mehreren Farbvarianten lieferbar. Aluminiummöbel sind besonders für den Außen-, aber auch für den Innengebrauch geeignet.

### Instandhaltung

Die Möbel sind grundsätzlich sehr pflegeleicht.

Platzieren Sie Ihre Möbel in Meernähe, erfordern Cane-line Möbel eine häufigere und intensivere Reinigung mit Seifenwasser. Wichtig ist es, die Möbel vor Schlägen, Stößen und anderen gewaltsamen Einwirkungen zu schützen, da das die Pulverlackierung beschädigen kann. Im schlimmsten Fall kann es dazu führen, dass Feuchtigkeit bis auf das Aluminium vordringt und die Lackierung Schaden nimmt.

Vasen, Glas und ähnliche Gegenstände können zu Flecken auf der Oberfläche führen, wenn sich über mehrere Tage Feuchtigkeit unter dem Gegenstand befindet. Achten Sie darauf, dass die Oberfläche sauber und trocken bleibt, wenn Gegenstände für mehrere Tage auf den Tisch gelegt werden.

### Aufbewahrung

Die Möbel können ganzjährig im Freien stehen, doch empfiehlt es sich, sie in der Winterzeit oder bei Nichtgebrauch mit einer Schutzhülle zu versehen. Dabei ist zu beachten, dass sich unter der Abdeckung Kondenswasser bilden kann, was wiederum Schimmelbildung zur Folge haben kann. Deshalb ist es wichtig, die Abdeckung nicht direkt auf dem Tisch aufliegen zu lassen, damit die Luft zirkulieren und das Kondenswasser verdunsten kann.

Optimal ist eine Aufbewahrung in einem Innenraum während der kalten Jahreszeit, wo die Möbel vor Wasser, Schnee und Kälte geschützt sind.



# Designer/Designers/Designer

**Cane-line**<sup>®</sup>  
*- life made comfortable*

## Cane-line design team

Vores kerneværdi for godt design er komfort og vi tror på det optimale mix mellem æstetik og funktionalitet. Denne strategi er top of mind på vores eget interne team hver eneste dag og har til formål at skabe en optimal kollektion med unikke produkter, som giver værdi i dit liv og gør dit liv mere komfortabelt i alle henseender. Cane-line design team arbejder også tæt sammen med vores eksterne designere.

## Cane-line design team

In Cane-line the core value for good design is comfort and we believe in the optimal mix between aesthetics and functionality. Our own internal design team is working every day with this in top of mind to create an optimal collection with unique products adding value to your life and making your life more comfortable. Cane-line design team is also working closely with our external designers.

## Cane-line design team

Die Grundlage des guten Designs von Cane-line ist der Anspruch nach Komfort. Wir glauben an die optimale Mischung aus Ästhetik und Funktionalität. Unser eigenes Designteam arbeitet jeden Tag daran, eine optimale Kollektion mit einzigartigen Produkten zu erschaffen, die Ihr Leben bereichern und es komfortabler machen. Das Cane-line Design Team arbeitet eng mit unseren externen Designern zusammen.

