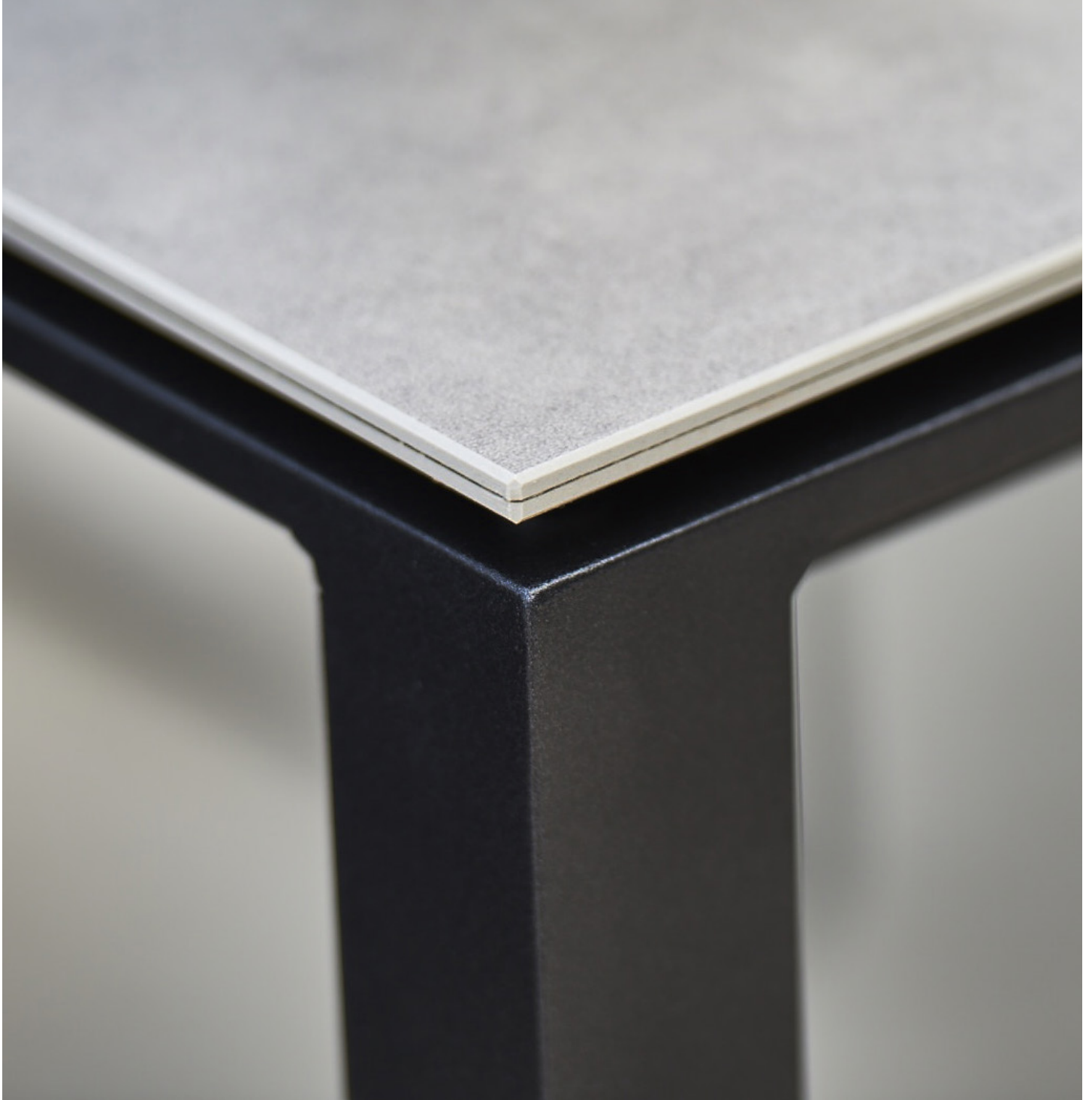


Ceramic

Maintenance Guide



Cane-line®

Ceramic

Material, Maintenance, cleaning & Storing

Material

These table tops / tiles are made of ceramic – an extremely durable material, which is ideal for outdoor use all year round. Because the table top is made from a natural material, the colour shades may vary from table to table.

Tiles: There may be roughness on the edges and surface, which derive during the production and processing stages of manufacture.

Handling

It is important to handle your table top with care and avoid setting it down hard or putting strain on the edges after the packaging has been removed.

Ceramic table tops should always be handled by two people and always carried in a vertical position after the packaging has been removed. NOTE! Carrying the table top horizontally can cause cracks to form in the middle of the table top.

Maintenance & cleaning

Clean the table top with a microfibre cloth.

Most stains can be removed with water and ordinary, gentle dishwashing detergent. For more stubborn stains, a dab of concentrated detergent can be effective.

Always wipe the table of afterwards with a clean cloth.

We recommend carefully cleaning of the table at least 2-3 times a year.

Storing

We recommend covering the table top/furniture with a furniture cover in autumn and winter months for protection.

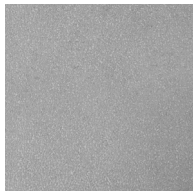
However, please note, that condensation can form under furniture covers, which can cause mould and mildew.

Therefore, make sure to lift the cover away from the furniture to ensure proper air circulation and minimise condensation. If possible, it is best to store the table indoors during winter months to shelter it from the elements.

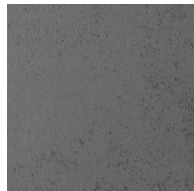
Variants



Basalt grey
(CA)



Concrete grey
(CB)



Nero black
(CN)



Fossil black
(COB)



Fossil grey
(COG)



Dark grey
(HPSDG)

Keramik

Materiale, vedligeholdelse, rengøring og opbevaring

Material

Bordpladen er lavet af porcelæn, et ekstremt stærkt materiale, som er velegnet til at stå ude året rundt.

Pladerne produceres af naturmaterialer, hvilket betyder, at der kan være små forskelle på farvenuancerne pladerne imellem.

Håndtering

Det er vigtigt, at bordpladen håndteres forsigtigt og ikke stilles eller belastes hårdt på kanterne, efter indpakningen er fjernet.

Det anbefales altid at være 2 personer til håndtering af pladen, og at den håndteres lodret efter at emballagen er fjernet. NB!

Håndteres den vandret er der risiko for revnedannelser på midten af pladen.

Vedligeholdelse

Rengør bordpladen med en microfiber klud.

De fleste pletter forsvinder med vand og et almindeligt blidt vaskemiddel, som normalt bruges i hjemmet. Mod resistente pletter vil en mere koncentreret dosis rengøringsmiddel være effektivt.

Tør altid efter med en ren klud. Vi anbefaler at rengøre bordet grundigt mindst 2-3 gange årligt.

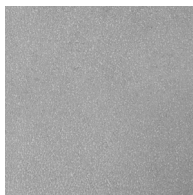
Opbevaring

Det anbefales at dække bordpladen/møblet til med et møbelcover i efterårs- og vinterperioden for at skåne mest muligt. Hvis man har mulighed for det, vil det være optimalt at stille bordet indendørs i vinterperioden for at skåne det mod vand, sne og kulde.

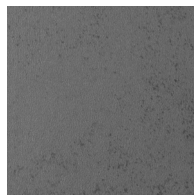
Varianter



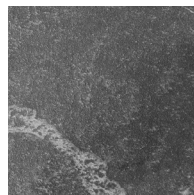
Basalt grey
(CA)



Concrete grey
(CB)



Nero black
(CN)



Fossil black
(COB)



Fossil grey
(COG)



Dark grey
(HPSDG)

Keramik

Material, Instandhaltung, Reinigung & Aufbewahrung

Material

Die Tischplatte besteht aus Porzellan – einem extrem harten Material, das für den ganzjährigen Aufenthalt im Freien geeignet ist. Die Platten werden aus Naturmaterialien gefertigt, weshalb kleine Farbabweichungen von Platte zu Platte vorkommen können.

Handhabung

Wichtig: Nach dem Entfernen der Verpackung sollte die Tischplatte mit großer Vorsicht behandelt werden. Nicht auf die Kanten stellen und nicht schwer auf den Kanten belasten!

Es empfiehlt sich, die Platte immer zu zweit und nach dem Entfernen der Verpackung senkrecht zu hantieren.

Hinweis: Wird die Platte waagrecht gehalten und bewegt, besteht die Gefahr von Rissbildungen in der Plattenmitte.

Instandhaltung

Zum Reinigen der Tischplatte eignet sich ein Mikrofasertuch.

Die meisten Verschmutzungen lassen sich mit Wasser und einem milden handelsüblichen Reinigungsmittel entfernen. Bei hartnäckigen Flecken kann Reinigungsmittel in konzentrierterer Dosis helfen.

Die Oberfläche immer mit einem sauberen Tuch nachwischen.

Wir empfehlen außerdem zwei- bis dreimal im Jahr eine gründliche Reinigung des Tisches.

Aufbewahrung

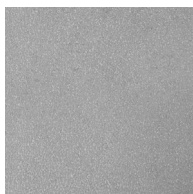
In den Herbst- und Wintermonaten sollte die Tischplatte/der Tisch mit einer Schutzhülle versehen aufbewahrt werden.

Optimal ist während der kalten Jahreszeit natürlich eine Aufbewahrung in einem Innenraum, wo sie vor Wasser, Schnee und Kälte geschützt ist.

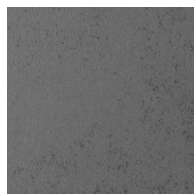
Varianten



Basalt grey
(CA)



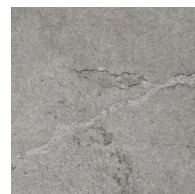
Concrete grey
(CB)



Nero black
(CN)



Fossil black
(COB)



Fossil grey
(COG)



Dark grey
(HPSDG)